

# Pikaohje Kulutus-Webin käyttöön ja vesimittarin lukemiseen

## Sisäänkirjautuminen

Kulutuspaikan numero

Mittarinumero

**Kirjaudu**

## Sisäänkirjautuminen:

Kulutuspaikan numero voi laskulla olla myös kulutuspiste- nimellä. Mittarinumero löytyy laskusta ja mittarilukukortista.

Paina *Kirjaudu* -nappia.

Etusivu

Kulutusilmoitus

Etusivu

Tervetuloa Kulutus-Web -palveluun!

Syötä mittarilukemat vaivattomasti!

**Tee lukemailmoitus**

Paina *Tee lukemailmoitus* -nappia, niin pääset tekemään ilmoitusta.

Etusivu

Kulutusilmoitus

Reportit ja ennusteet

Palautte

Kirjaudu ulos

Vedenkäyttöilmoitus - Toukokuu

**Pakollisia tietoja (\*)**

**Vesimittari**

\* 1. Päivämäärä, josta tiedot annetaan: (p.k.vvvv)  21.8.2012

\* 2. Vesilukema: (Lukeman syöttö kokonaisina kuutioina ilman pilkkua)  1165

**Lisätietoja**

3. Palautetta tai kysymyksiä palvelusta: (max. 167 merkkiä)

4. Palautteen vastausosoite (sähköposti):

5. Matkapuhelinnumero:  **Tallenna vain GSM-numero**

Jos et halua lähettää uusia kulutuslukemia, voit antaa pelkän puhelinnumeron painamalla "Tallenna vain GSM-numero"-painiketta

**Tyhjennä** **Lähetä ilmoitus**

## Vedenkäyttöilmoitus

Täytä \* -merkityt kohdat;

1. Päivämäärä
2. Vesimittarin lukema

Lukema syötetään kokonaisina kuutioina ilman pilkkuja. Voitte halutessanne jättää myös palautetta. Mikäli haluatte vastauksen palautteeseen, ilmoittakaa myös yhteystietonne.

Lopuksi paina *Lähetä ilmoitus* -nappia.

Etusivu

Kulutusilmoitus

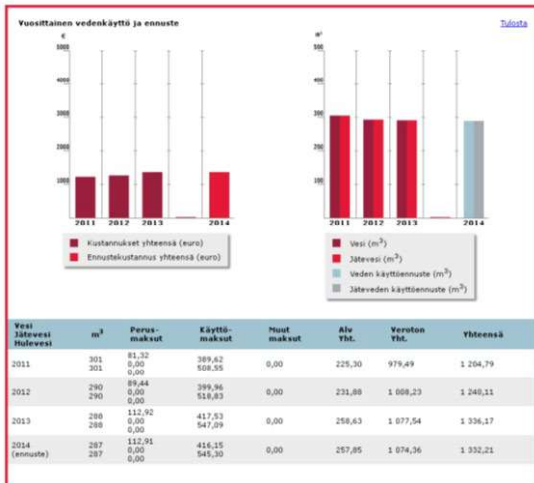
Reportit ja ennusteet

Palautte

Kirjaudu ulos

Vedenkäytön seurantaraportti

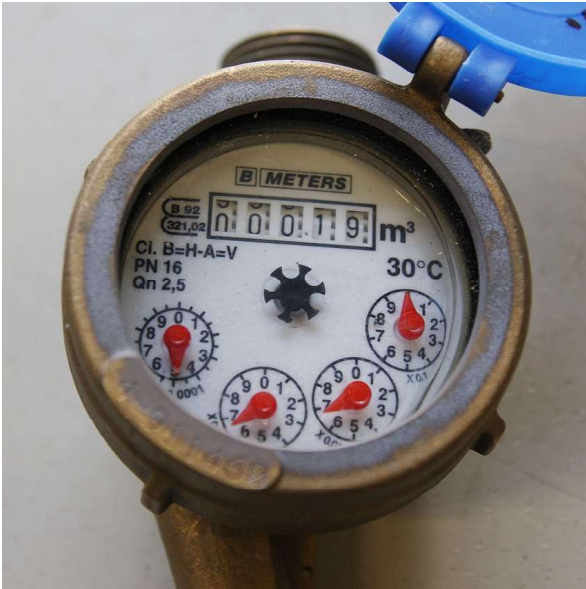
Käytön ennustajakausa



## Reportit ja ennusteet

Reportit ja ennusteet -välilehdeltä näette edellisten vuosien vedenkulutuksenne, sekä kuluvan vuoden ennusteen.

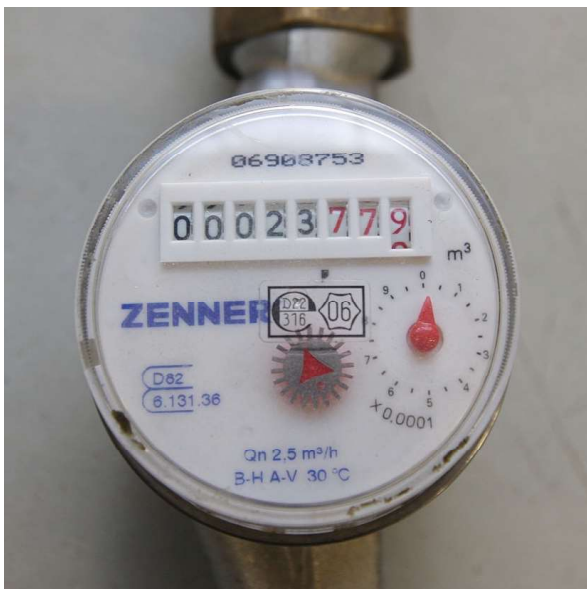
## Vesimittarin lukemisesimerkkejä



Mittarin lukema on 19. Nollia ei lueta.



Mittarin lukema on 21. Nollia ja punaisella olevia lukemia ei lueta.



Mittarin lukema on 23. Nollia ja punaisella olevia lukemia ei lueta.



Mittarin lukema on 96. Nollia ei lueta.